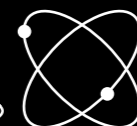


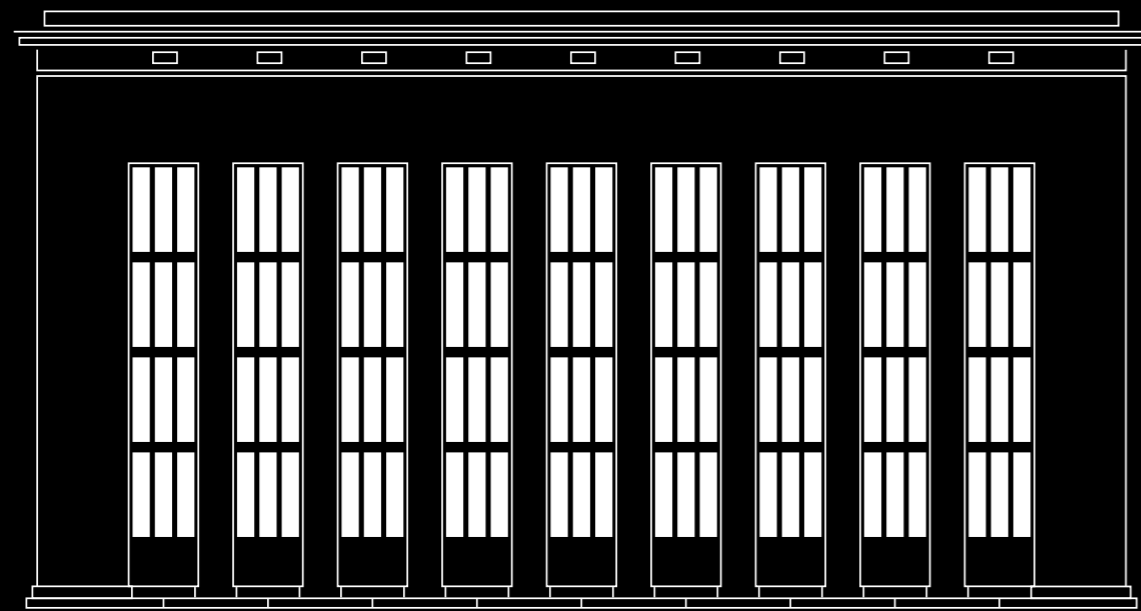
# EVENTS



[bergson.com](http://bergson.com)  
[@bergson](https://twitter.com/bergson)

**BERGASON**

[#culturalgravity](#)



## Events im Bergson Kunstkraftwerk <sup>2</sup>

### Erlebnisse auf neun Ebenen <sup>4</sup>

Atrium <sup>5</sup>

Beletage <sup>6</sup>

Barbastelle <sup>7</sup>

Freiraum <sup>8</sup>

Konzertsaal <sup>9</sup>

Salon <sup>10</sup>

Studio <sup>11</sup>

Panorama <sup>12</sup>

Loft <sup>13</sup>

Kulinarik & Catering <sup>14</sup>

Musik & Kultur <sup>15</sup>

Veranstaltungstechnik <sup>16</sup>

Weitere Dienstleistungen <sup>17</sup>

Kontakt <sup>19</sup>



## Events im Bergson Kunstkraftwerk

Im Bergson Kunstkraftwerk erhalten Sie das Rundum-sorglos-Paket: Ob klein und fein oder ganz groß. Ob gesetztes Dinner oder Flying Buffet. Ob unvergessliche Unternehmensfeiern oder Tagungen mit einzigartigen Konzepten. Ob innovativer Keynote-Speaker:innen, hochwertige Musik-Acts oder witzige Comedy: Wir haben die Expertise und die räumlichen Möglichkeiten, Ihr Event nach Ihren individuellen Wünschen umzusetzen.





Das Bergson ist ein Ort der Inspiration und Kreativität. Ob Genuss, Unterhaltung, Weiterbildung, Netzwerkpflege: Bei uns ist all dies nicht nur möglich, sondern Teil eines ganzheitlichen Konzepts. Deswegen bieten wir Ihnen nicht nur Räume an, sondern maßgeschneiderte Veranstaltungskonzepte für moderne Eventformate. Denn wir haben die Kompetenz für alle Bereiche im Haus: gastronomisch, technisch und in Kunst und Kultur. So können wir ganz für Sie da sein während Sie Zeit für Ihre Gäste haben.

Unsere einzigartige, denkmalgeschützte Industriearchitektur bietet Ihnen in jedem Fall ein außergewöhnliches Ambiente. Große Shows, Weiterbildungen, Round-Tables oder Kongresse und Tagungen können wir nicht nur für Sie veranstalten, sondern wir sind Ihnen mit unserer umfangreichen Kartei an Künstler:innen und Speaker:innen auch gerne bei der Konzeption behilflich. Wenn Sie Ihr Event hybrid oder auch rein digital stattfinden lassen, sind wir mit unserer technischen Infrastruktur und dem nötigen Know-How ebenfalls Ihr idealer Partner.

So erhalten Sie bei uns vollumfänglichen Service. Räumlich haben wir verschiedenste Möglichkeiten, von exklusiven Locations, z.B. für Incentives oder Sponsor:innen-Treffen, über weitläufige Räumlichkeiten für große PR-Events und Messen, bis hin zu hyperfunktionalen Sälen für Seminare, Workshops oder Tagungen. Wir freuen uns, Ihnen im Folgenden unsere Räume vorzustellen.

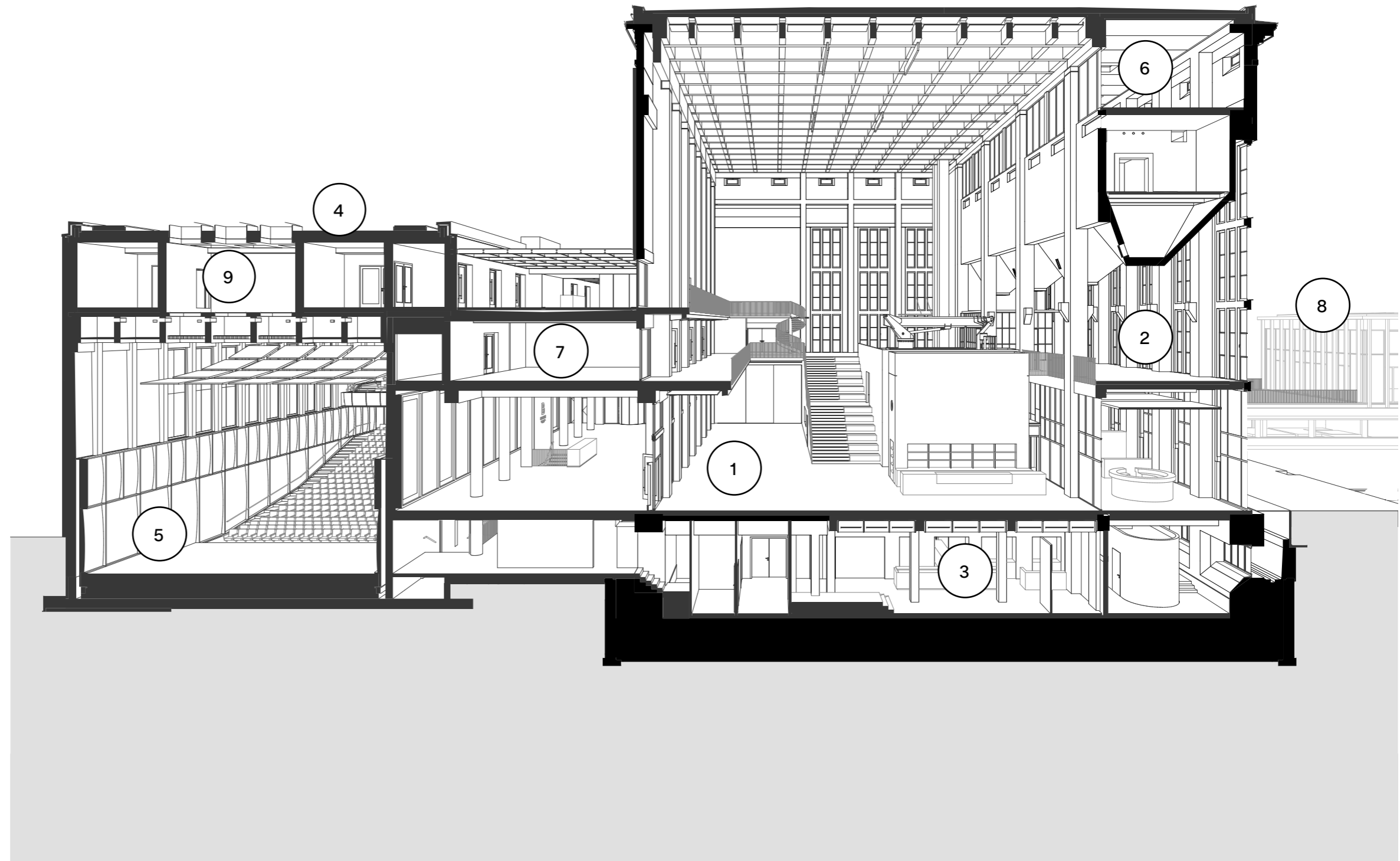
Herzliche Grüße

Matthias Altmann  
Geschäftsführer Bergson GmbH

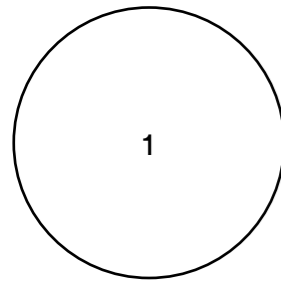
Lukas Kriener  
Director of Convention & Event

# Erlebnisse auf neun Ebenen

- Atrium (1)
- Beletage (2)
- Barbastelle (3)
- Freiraum (4)
- Konzertsaal (5)
- Salon (6)
- Studio (7)
- Panorama (8)
- Loft (9)



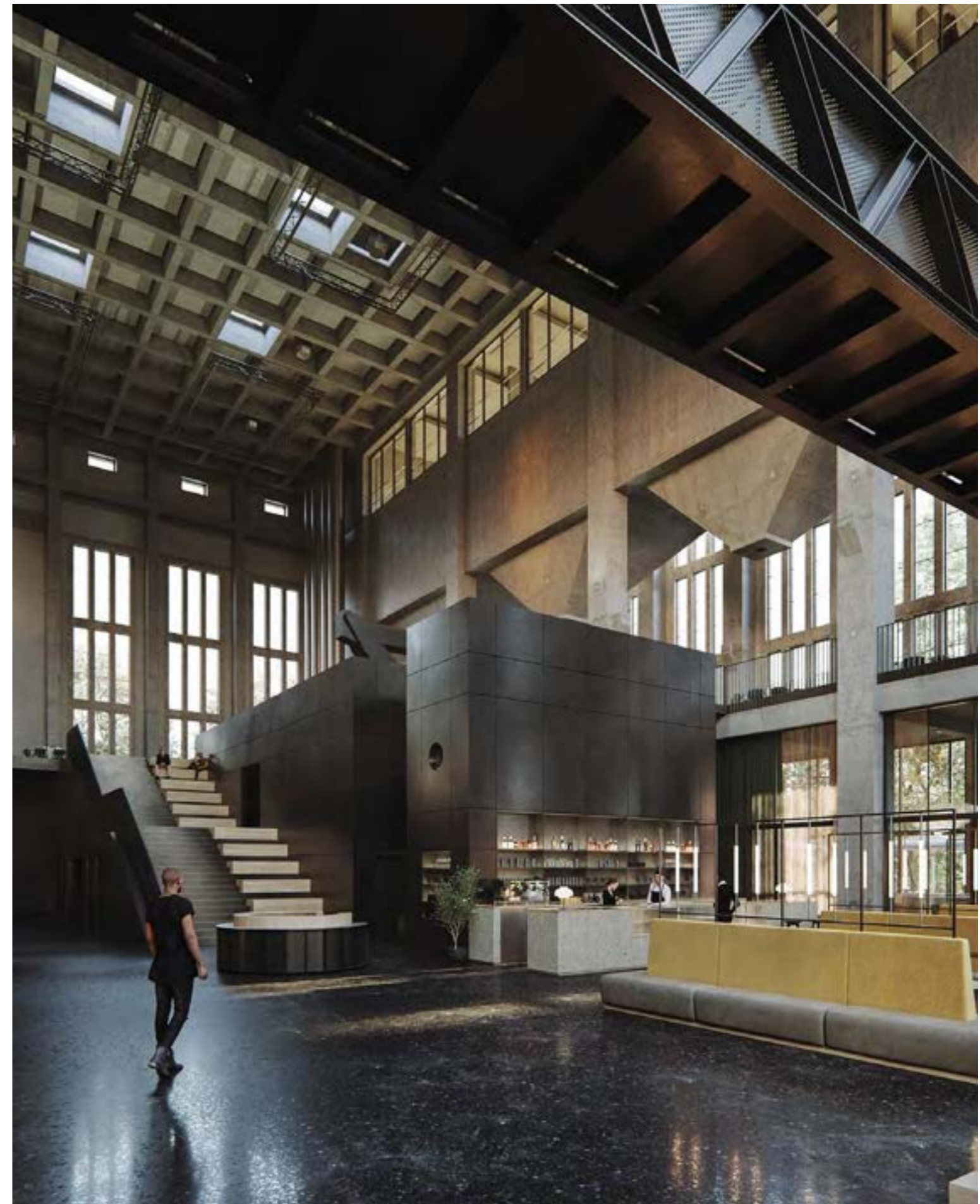
# Atrium



392 m<sup>2</sup> Fläche  
600 Personen maximal

Personen:  
600 Stehend  
160 Gala  
192 Tafel  
330 Reihe

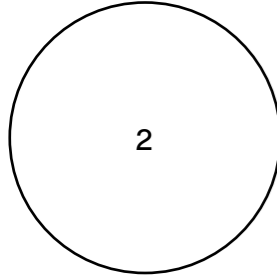
Die ersten Schritte im Bergson Kunstkraftwerk führen durch das Atrium, die ehemalige Kesselhalle des einstigen Heizwerks. Die Besonderheiten dieses Raumes liegen in der unglaublichen Höhe von beinahe 23 Metern, dem Spiel von Licht und Schatten durch die schmalen, deckenhohen Bandfester sowie der Mischung aus funktionaler Industriearchitektur der 1920er Jahre und modernem Interieur.



Das Atrium, die ehemalige Kesselhalle, ist ein imposanter Raum für immersive Konzerte, Gastronomie und Events.



# Beletage



615 m<sup>2</sup> Fläche  
600 Personen maximal

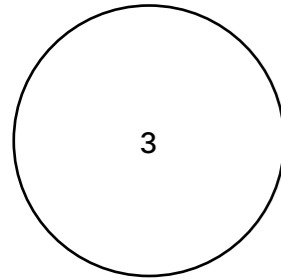
Personen:  
600 Stehend  
280 Gala  
408 Tafel  
600 Reihe

Die Beletage, direkt über dem Atrium, nimmt die gesamte erste Etage ein. Hier spielt die spektakuläre Architektur des Bergson ihr ganzes Potenzial aus. Der weite Raum macht mehrere Veranstaltungen gleichzeitig möglich, kann aber auch auf der gesamten Fläche bespielt werden – die Möglichkeiten sind grenzenlos.



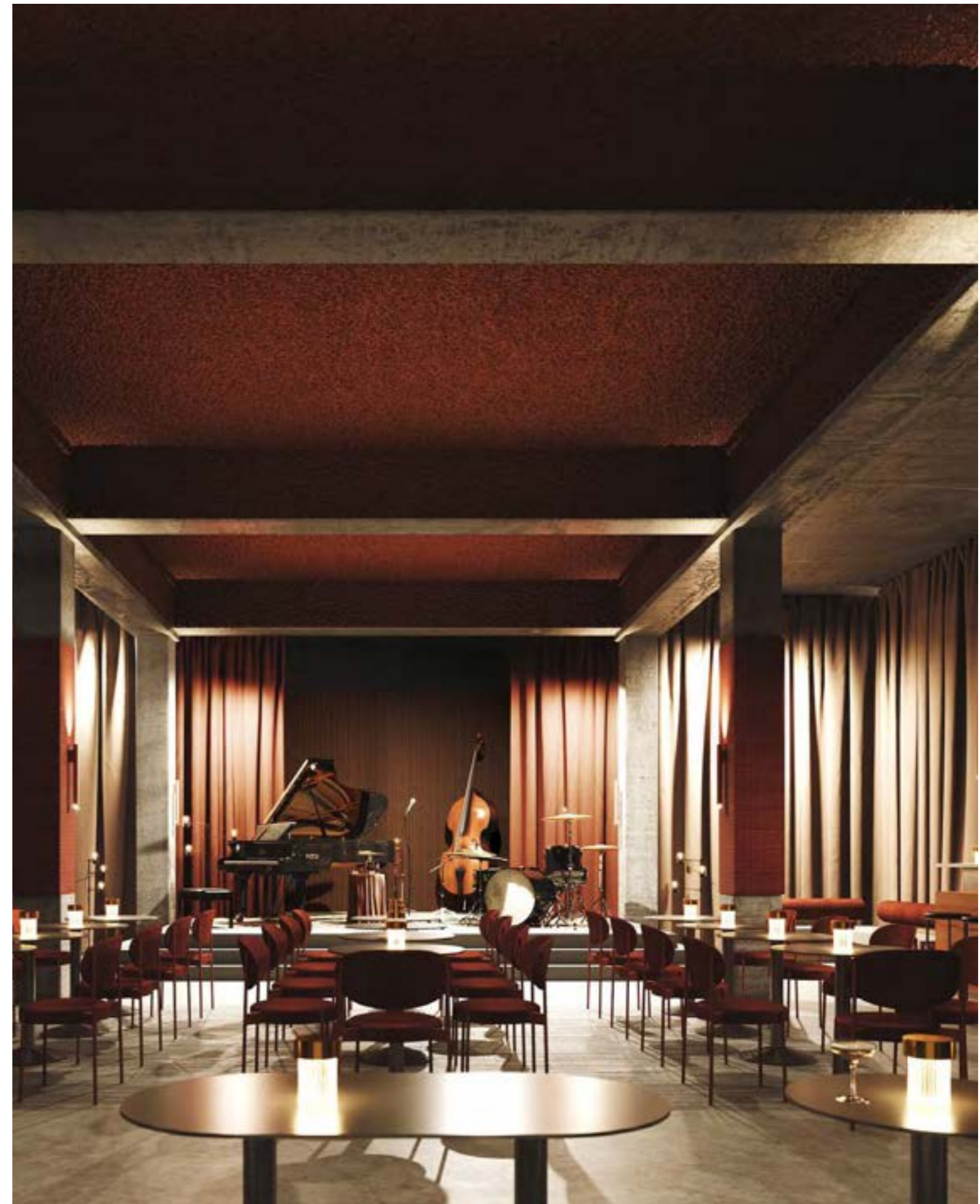
Industriearchitektur der 1920er Jahre gepaart mit modernster Technik: die Beletage des Bergson Kunstkraftwerk.

# Barbastelle



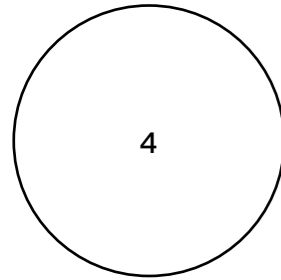
132 m<sup>2</sup> Fläche  
27 m<sup>2</sup> Bühne  
200 Personen maximal  
90 Personen:  
bestehende  
Bestuhlung  
200 Stehend  
114 Reihe

Das Bergson ist nicht nur 23 Meter hoch, sondern hat auch ein weitreichendes Untergeschoss. Für Nachtschwärmer gehen dort die Scheinwerfer an, wenn draußen die Sonne untergeht: Im Live-Club Barbastelle werden Bands einheizen, Comedians auf Tournee Station machen, oder auch Buchlesungen stattfinden. Ein exklusiver und intimer Raum. Vielleicht ja auch für Ihr Event?



New-York Jazzclub-Atmosphäre im Münchner Westen:  
der Live Club Barbastelle.

# Freiraum



293 m<sup>2</sup> Fläche  
300 Personen maximal

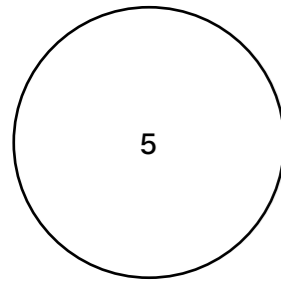
Personen:  
300 Stehend  
160 Gala  
288 Tafel  
300 Reihe

Das Bergson Kunstkraftwerk verfügt über einen multifunktionalen Saal, der Business-Kunden:innen wie Kunstschafer:innen unbegrenzte Möglichkeiten eröffnet und auf 293 Quadratmetern seinem Namen alle Ehre macht: Der Freiraum ist als Tagungsort elegant, funktional und optimal ausgestattet.



Der Name ist Programm.  
Der multifunktionale Freiraum ist technisch auf der Höhe der Zeit.

# Elektra Tonquartier



440 m<sup>2</sup> Fläche  
478 Personen maximal

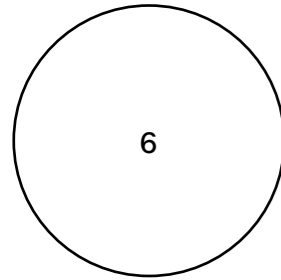
478 Personen:  
Reihe

Wir können mit Fug und Recht behaupten, dass unser Konzertsaal in Europa einer der modernsten seiner Art ist. Die technische Ausstattung ist streaming-fähig und ermöglicht jede Art der Nutzung – von Konzerten über Präsentationen bis hin zu Pressekonferenzen.



Herausragende Akustik und state of the art Technik.  
Auch für Firmenevents hochattraktiv.

# Salon



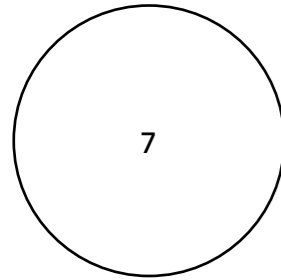
225 m<sup>2</sup> Fläche  
150 Personen maximal

Personen:  
150 Stehend  
128 Gala  
150 Tafel  
150 Reihe

Der Salon ist der exklusivste Ort im Bergson. Direkt unter der eindrucksvollen Decke in ca. 22 Metern Höhe bietet er durch eine bodentiefe Glasfront einen spektakulären Blick in die denkmalgeschützte Kesselhalle. Eine besondere Location für besondere Events.



# Studio



119 m<sup>2</sup> Fläche  
200 Personen maximal

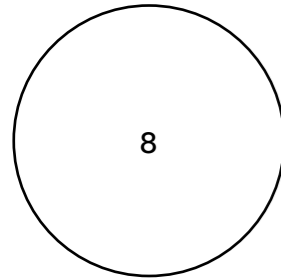
Personen:  
200 Stehend  
80 Gala  
144 Tafel  
168 Reihe

Das Studio ist die ideale Ergänzung zur weitläufigen Beletage, um sich auch in kleineren Gruppen zurückziehen zu können. Als Teil des Neubaus grenzt der Raum dabei direkt an die imposante Kesselhalle. Je nach Anlass kann das Studio als Erweiterung der Beletage für Vorträge und Präsentationen oder separat für Besprechungen und Meetings gebucht werden.



Breakout-Room, Vorträge und kleine Feiern  
– das Studio erlaubt vielfältige Nutzungen.

# Panorama



108 m<sup>2</sup> Fläche  
200 Personen maximal

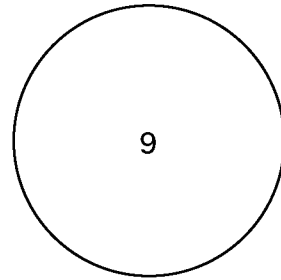
Personen:  
200 Stehend  
72 Gala  
108 Tafel  
152 Reihe

Hell, hoch und elegant: Im Panorama können Blicke schweifen und Gedanken fliegen. Als Blickfang auf dem Nebengebäude veredelt der Saal Business-Events und verleiht auch privaten Veranstaltungen eine erhabene Note.



Majestätisch und lichtdurchflutet thront das Panorama auf dem Nebengebäude des Bergson.

# Loft

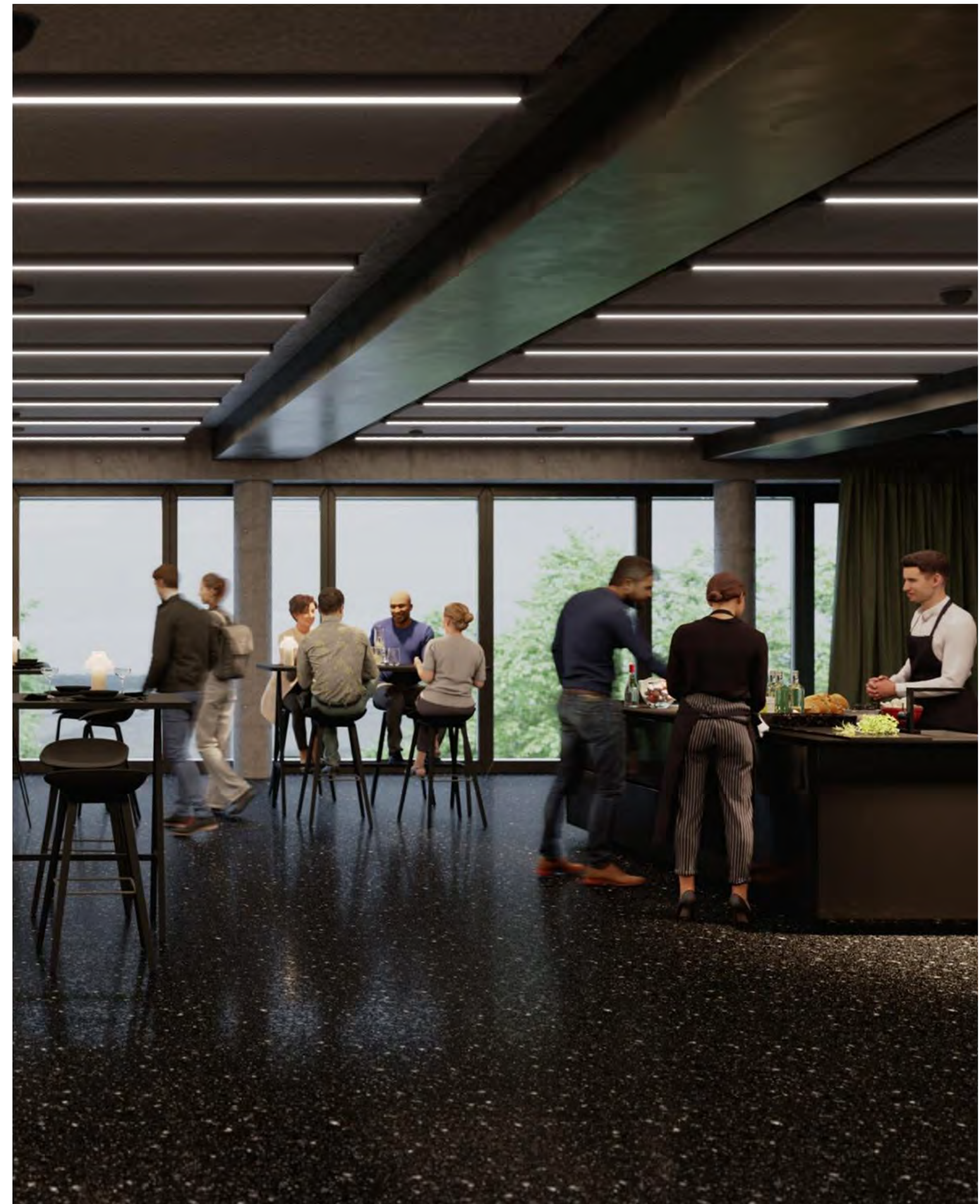


316 m<sup>2</sup> Fläche  
300 Personen maximal

Personen:  
300 Stehend  
192 Gala  
300 Tafel  
300 Reihe

Etwas verborgen, direkt über dem Konzertsaal, liegt unser Loft. Und ein Rückzugsort für größere Gruppen kann diese Location auch sein, aber ebenso Ausstellungsfläche oder Co-Working-Space.

Wenn Sie an ein mehrtägiges Event denken, kann das Loft als Pressebüro, Office-Fläche oder Lagerraum genutzt werden. Qua seiner Größe eignet er sich aber auch als große Ausstellungsfläche für Ihre Produkte.



Ein echter Geheimtipp.





# Kulinarik und Catering



Für das Bergson Kunstkraftwerk war von Beginn an klar: Wir machen die Gastronomie selbst. Nur so können wir verlässlich unserem Anspruch an Hospitality gerecht werden. Insofern geht unser Verständnis von Kulinarik weit darüber hinaus, Ihnen und Ihren Gästen ein schmackhaftes Essen anzubieten. Kulinarik ist eine tragende Säule im Gesamtkonzept des Bergson, wie es die Musik oder die bildende Kunst sind. Kulinarik ist für uns Kultur, auch hier wollen wir für ein Erlebnis sorgen, das nachwirkt und inspiriert.

Um dies zu gewährleisten, reagieren wir ganz auf die Dramaturgie Ihres Events und schneiden das Catering genau darauf zu. Vier Küchen und fünf Gastronomiebereiche machen uns maximal flexibel, um Wünsche unabhängig von den betreffenden Räumlichkeiten zu erfüllen. Dank unseres Netzwerks lokaler Lieferanten:innen verarbeiten wir stets frische, regionale und saisonale Produkte.



# Musik und Kultur

Unser kulturelles Angebot ist das Herz des Bergson, dessen Puls für neue Ideen und Lebendigkeit sorgt. Wir haben nicht nur eine umfassende Künstler:innenkartei quer durch alle Sparten und Genres, sondern wir verfügen auch über ein Repertoire an selbst produzierten, moderierten und komponierten Wort-Musikformaten.

Gerne übernehmen wir mit unserem Knowhow in Absprache mit Ihnen die komplette künstlerische Gestaltung Ihres Events. Unser Netzwerk ermöglicht es uns bestehende Acts für Sie zu buchen, allen voran die Jazzrausch Bigband, unser Residence Orchestra. Neben unseren Eigenproduktionen besteht darüber hinaus jederzeit die Möglichkeit, Musik speziell für Ihr Event zu komponieren bzw. zu arrangieren. Wir beraten Sie diesbezüglich gerne umfassend musikalisch wie inhaltlich. Ebenso verfügen wir über umfangreiche Kontakte zu Speakern:innen aus allen Bereichen, von prominenten Top-Speaker:innen über Akteur:innen der Wissenschaft und Literatur bis hin zu jungen Gründer:innen und Entrepreneur:innen.

# Veranstaltungs- technik



Die Technische Direktion, unsere hauseigene Abteilung für Veranstaltungs-, Medien- und Haus-technik, steht Ihnen für die Ausstattung und Durchführung Ihrer Veranstaltung zur Verfügung. Von Bühnenbauten über Video-projektionen, Ton- und Lichtanlagen bis zur in-house produzierten Fernseh-sendung ist das gesamte Leistungsspektrum eines hochmodernen Medien- und Eventbetriebs in Eigenregie vorhanden. Durch die hervorragende technische Grundausstattung aller Flächen ist ein effizientes und kurzfristiges Umsetzen Ihrer Wünsche selbstverständlich.

Der stete Kunst- und Kulturbetrieb im Bergson erlaubt es unserem Team täglich hautnah mit Künstlerinnen und Künstlern am Puls der Zeit Außergewöhnliches zu erschaffen. Diese Kompetenz wirkt sich unmittelbar auf die Möglichkeiten verschiedenster Eventformate aus.

Lassen Sie sich in allen Fragen zum Veranstaltungsdesign sowie der technischen Realisation beraten und erhalten Sie über unser Convention & Event Sales-Team ein auf Sie individuell zugeschnittenes Angebot.

BERGSON  
Kunstkraftwerk  
München,  
Ihr ...

# 360° EVENT PARTNER

bergson.com  
@bergson

Unser Selbstverständnis ist es, Ihnen nicht nur in Vorbereitung und Durchführung Ihres Events im Bergson vollumfänglich als Ihr verlässlicher Partner zur Seite zu stehen, sondern auch darüber hinaus.

Ob es um die Organisation eines Shuttle-Transfers, eine auf das Event abgestimmte Dekoration, Zimmer in nahegelegenen Hotels oder die Erstellung Ihres individuellen Event-Films geht: Gerne empfehlen wir Ihnen aus unserem breit gefächerten Netzwerk an ausgewählten Partner:innen, die richtigen Experten:innen und sorgen so dafür, dass Ihr Event zu einem Erfolg wird und allen Beteiligten in bester Erinnerung bleibt.

● Augsburg  
45 Minuten

● Flughafen  
München  
50 Minuten

# BERGSON

● München  
Innenstadt  
S-Bahn  
HBF  
13 Minuten

S-Bahn 3  
Langwied

● Aubing

Karlsfeld

Milbertshofen

Ismaning

Allach-Untermenzing

Unterföhring

Aschheim

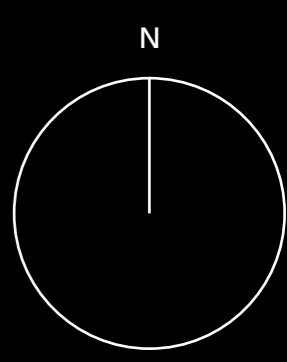
Bogenhausen

Trudering

Unterhaching

Pullach im Isartal

Taufkirchen



Follow on Instagram

# @bergson

## Impressum

Bergson GmbH

Am Bergson Kunstkraftwerk 2  
(ehemals Rupert-Bodner-Straße 3)  
81245 München

Postanschrift:  
Behringstraße 11a 82152 Planegg

Geschäftsadresse:  
Würmtalstraße 35 82166 Gräfelfing

+49 89 4444 348 00  
info@bergson.com  
@bergson  
www.bergson.com

Redaktion:  
Michael Amberger  
Maximilian Maier

Gestaltung:  
HERBURG WEILAND  
München

HRB 276571 Amtsgericht München  
USt-IdNr.: DE354082513

Geschäftsführer:  
Matthias Altmann  
Michael Amberger

Bildnachweise:  
Bergson, Georg Stirnweiß  
Sebastian Reiter  
Renderings: Grauwald Studio

## Kontakt Bergson Events

Lukas Kriener  
Director of Convention & Event  
+49 89 4444 34834  
kriener@bergson.com

Bergson GmbH Behringstraße 11a  
82152 Planegg

bergson.com