

EVENTS



Bergson
Kunstkraftwerk
München

Inhalt

Events im Bergson	4
Eventflächen für jeden Anlass	12
Ambiente	58
Kulinarik & Catering	64
Bergson Artists	72
Technik	84
Kontakt	93



EVENTS IM BERGSON

Die Bergson Essenz

Lange stand die verfallene Industrieruine, architektonisch geplant in den Zwanzigern und gebaut ab den späten Dreißigerjahren, still und unbeachtet in Aubing, offiziell ungenutzt und sich selbst überlassen. Lange wurde im ehemaligen Heizwerk keine Kohle mehr verbrannt, doch gelegentlich brachten einige Jugendliche mit wilden Techno-Raves neues Leben in die Mauern und erlebten die fesselnde Atmosphäre dieses imposanten Lost Places. Im Jahr 2005 entdeckten die Brüder Christian und Michael Amberger, Geschäftsführer der Allguth GmbH, das mächtige Bauwerk und entwickelten eine inspirierende Vision dafür: Die Ruine soll zu einem kulturellen Hotspot, einem Ort der Inspiration und Begegnung werden! Kunst, Kultur, Kulinarik und Events sollen hier für Anziehung sorgen. Nach dem Baubeginn im Jahr 2021 wird die Vision seit der Teil-Eröffnung des Bergson Kunstkraftwerk im April 2024 Tag für Tag Realität. Sukzessive wurden weitere Gebäudeteile fertiggestellt. Am 9. Oktober 2024 erfolgte mit der Inbetriebnahme des Konzertsaals der „Big Bang“, der „Urknall“, der das Bergson Kunstkraftwerk in seiner Gesamtheit eröffnete.

Heute verbindet das Bergson denkmalgeschützte Industrie-architektur mit einem modernen, multifunktionalen Nutzungskonzept. Neben einem abwechslungsreichen Kulturprogramm dient es als außergewöhnliche Location für private Feiern, Firmenveranstaltungen und exklusive Events.







Bis ins letzte Detail: Das Rundum-sorglos-Paket für Ihr Event

Im Bergson Kunstkraftwerk verschmelzen historischer Charme und moderne Eventkultur zu einer einzigartigen Kulisse für Ihr Event: Zehn stilvolle Räumlichkeiten stehen für unterschiedliche Veranstaltungsformate zur Verfügung – von exklusiven Dinner-Events über Workshops bis hin zu spektakulären Preisverleihungen oder Fashion-Shows. Unser Full-Service-Angebot reicht von der Menüplanung über individuelle Dekorationen bis hin zu technischen Lösungen und Shuttleservices. Oder darf es vielleicht ein eigens für Ihr Event kreierter Signature Drink sein? Sie haben bereits eine konkrete Vorstellung, wie Sie feiern möchten? Wir setzen sie um. Sie suchen noch nach Inspiration? Unser kreatives Team entwickelt maßgeschneiderte Konzepte. Ob intime Feiern oder große Corporate Events, ob tagsüber, abends, ein- oder mehrtägig – wir realisieren Ihre Veranstaltung nach Ihren Wünschen.

EVENT FLÄCHEN

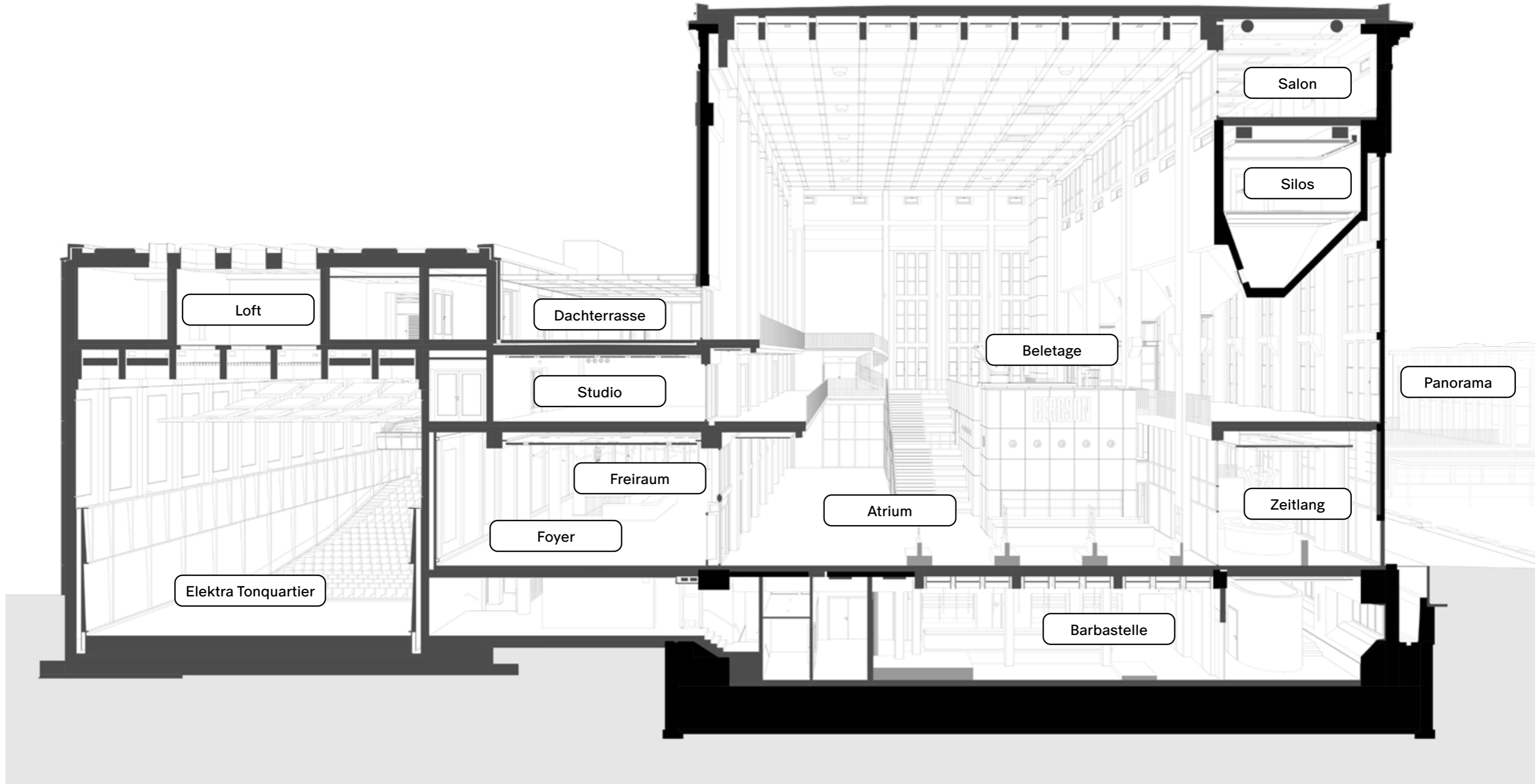
Eventflächen für jeden Anlass

Auf 20.000 Quadratmetern bieten zehn exklusive Eventflächen unzählige Möglichkeiten, private oder geschäftliche Anlässe gebührend zu zelebrieren. Der besondere Mix aus rauem Industriecharme und moderner Eleganz schafft im Münchner Westen eine inspirierende Atmosphäre für Incentives, Jubiläen oder Hochzeiten ebenso wie für große PR-Events, Tagungen oder Messen.

Doch das Bergson ist mehr als eine Location – es ist ein Erlebnis. Dank eigener Gastronomie, modernster Technik und einem Team aus erfahrenen Eventprofis bleiben keine Wünsche offen. Lassen Sie sich von unseren einzigartigen Räumen inspirieren!



Unsere Räumlichkeiten

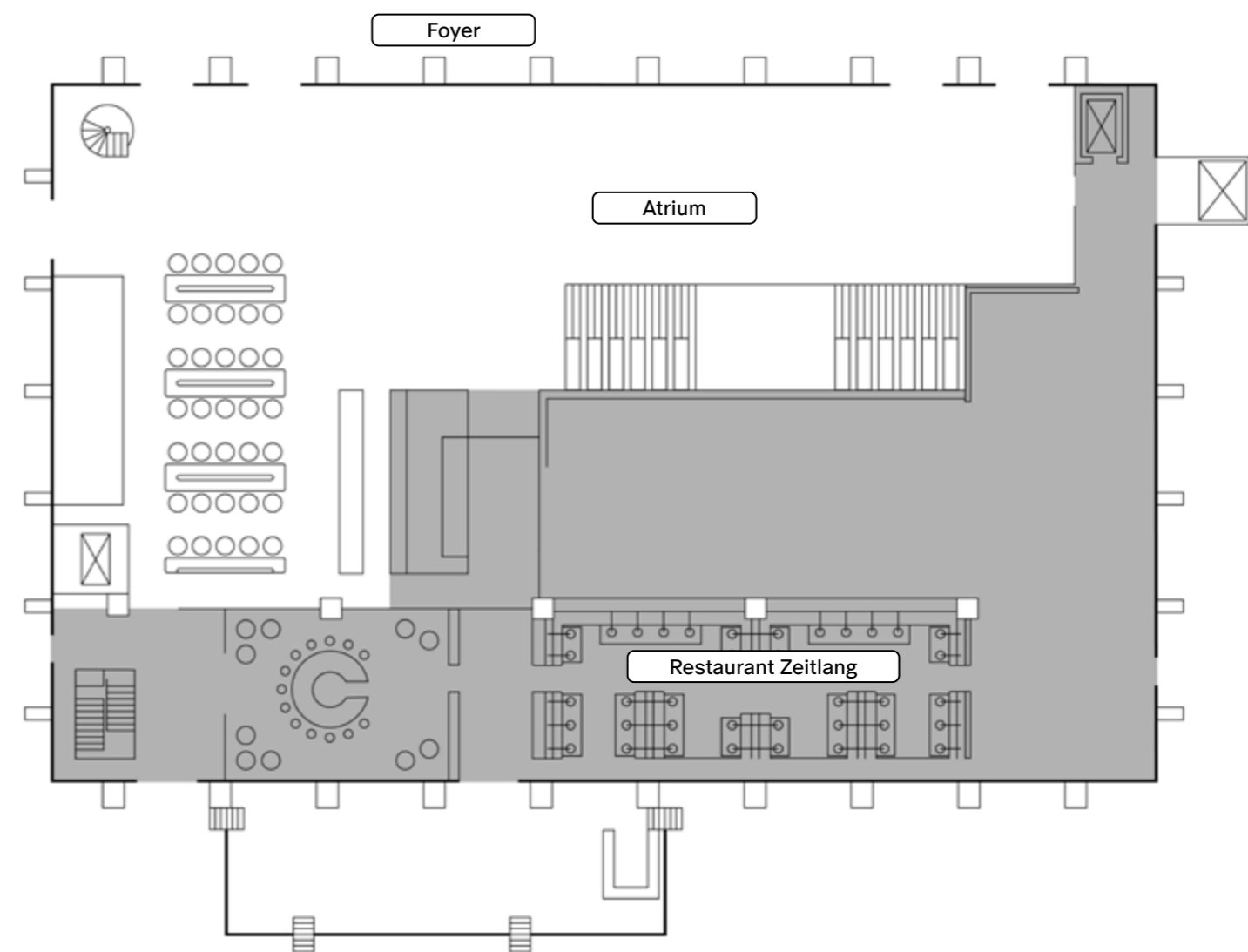


Atrium

Wer unser Atrium betritt, legt sofort den Kopf in den Nacken.

Unser absoluter Hingucker: Das Atrium! Die Besonderheiten dieses Raumes liegen in der unglaublichen Höhe von beinahe 25 Metern, dem Spiel von Licht und Schatten durch die schmalen, deckenhohen Bandfenster sowie der Mischung aus funktionaler Industriearchitektur der 1920er-Jahre und modernem Interieur. Ob spektakuläre Produktpräsentationen, musikalische Inszenierungen oder Videomappings auf den historischen Wänden – modernste Technik macht es möglich. Eine Bühne bietet Raum für Vorträge, Debatten und Live-Acts, beispielsweise der Bergson Party Band, während die Tagesbar Anima zum entspannten Verweilen einlädt. Das Atrium ist eine vielseitige Eventfläche mit Wow-Faktor – ein Highlight für jedes Großevent.





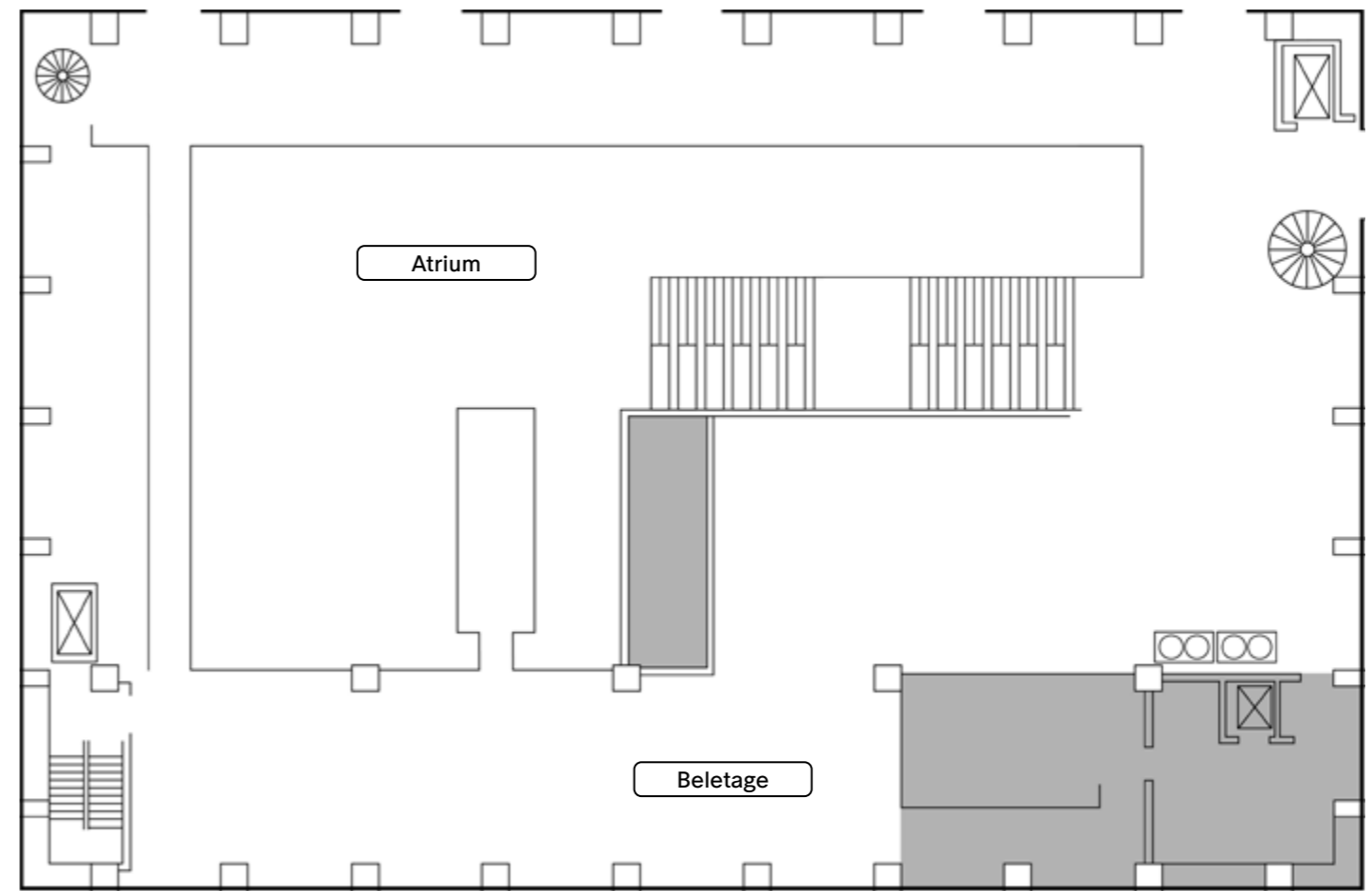
Auf einen Blick:

Grundfläche: 392 qm
 Stehend: 1000 Personen
 Tafelbestuhlung: 192 Personen
 Galabestuhlung: 160 Personen
 Reihenbestuhlung: 300 Personen
 Deckenhöhe: 24 m
 Tageslicht

Beletage

Schwebendes Raumgefühl und spektakuläre Perspektiven in sechs Metern Höhe: Die Beletage, direkt über dem Atrium gelegen, nimmt die gesamte erste Etage über der ehemaligen Kesselhalle ein. Hier spielt die eindrucksvolle Architektur des Bergson ihr ganzes Potenzial aus. So können Sie und Ihre Gäste beispielsweise ein elegantes Gala-Dinner unter den, ehemaligen Kohlesilos genießen. Oder Sie nutzen die weitläufige Fläche für Bühnensituationen bei Vorträgen, Panels oder Music-Acts. Ein Lastenaufzug ermöglicht problemlos die Anlieferung größerer Objekte wie z. B. Fahrzeuge. Die Beletage wird für große Events gerne in Kombination zusammen mit unserem Atrium gebucht.





Auf einen Blick:

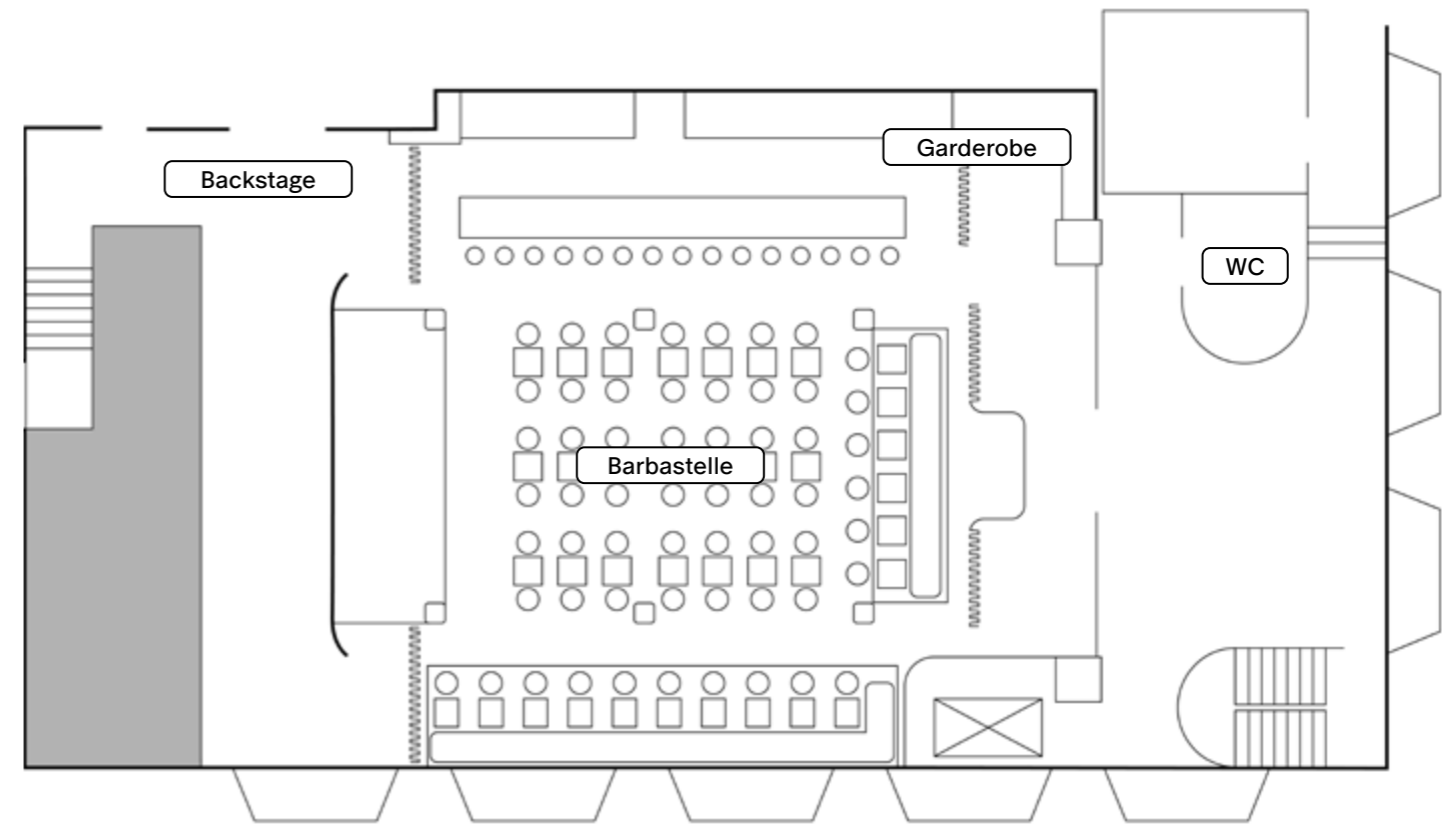
Grundfläche: 615 qm
Stehend: 800 Personen
Tafelbestuhlung: 408 Personen
Galabestuhlung: 280 Personen
Reihenbestuhlung: 420 Personen
Deckenhöhe: 17 m
Tageslicht

Barbastelle

Die Barbastelle ist die ideale, cozy Location für private und berufliche Veranstaltungen im kleineren Rahmen. Intime Geburtstagsfeiern, Firmenpartys oder Vorträge kommen hier perfekt zur Geltung. Ihren Namen hat sie von der Mopsfledermaus „Barbastella barbastellus“, die nebenan ihr Winterquartier hat. Die Venue ist in warmen, erdigen Farbtönen und Materialien wie Holz, Stein und Samt gehalten und lässt eine moderne wie gemütliche Atmosphäre entstehen. Einst Schauplatz legendärer Underground-Raves, bietet diese Fläche heute ein einladendes Flair für exklusive Events, After-Work-Treffen oder besondere Konzerte. Ob Live-Musik, Comedy oder Kleinkunst – wir helfen Ihnen, das perfekte Programm aus unserer hauseigenen Künstler:innen-Kartei zusammenzustellen. Neben einer Bühne ist hier auch eine wunderschöne Bar vorhanden, die zum Verweilen und Genießen einlädt.







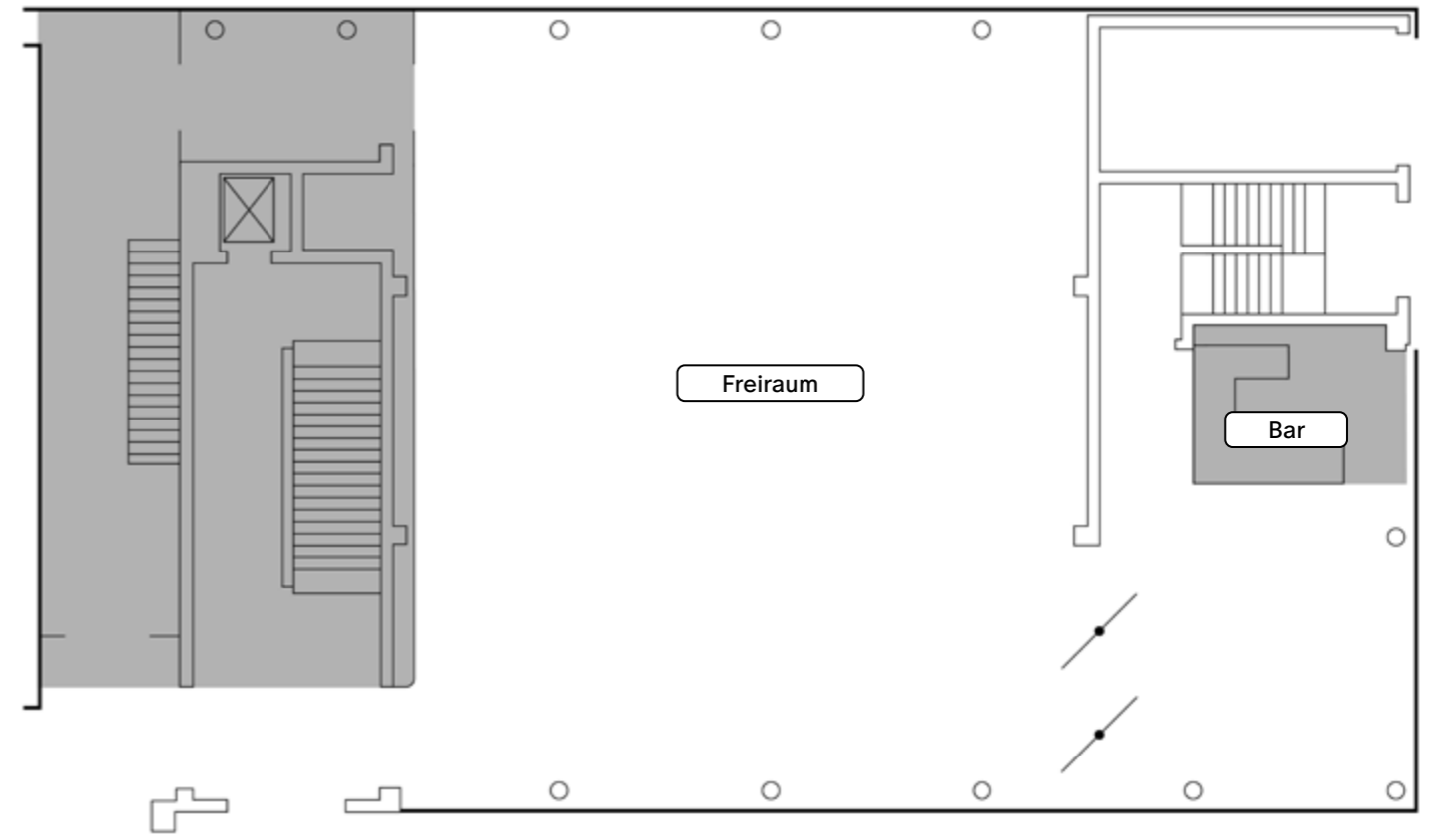
Auf einen Blick:

Grundfläche: 160 qm
 Bestehende Bestuhlung: 90 Personen
 Stehend: 200 Personen
 Reihenbestuhlung: 114 Personen
 Deckenhöhe: 4,3 m

Freiraum

Der Freiraum ist eine vielseitige Location, die sich flexibel an verschiedene Nutzungsszenarien anpassen lässt. Er eignet sich für Vorträge, Fortbildungen, Streaming-Studios, Get-togethers, kreative Workshops, künstlerische Formate und Partys. Durch unterschiedliche Bestuhlungen wird er je nach Bedarf zum Konferenzraum, Veranstaltungsort oder Workspace. Dank umfassender technischer Ausstattung kann er auch als Video-Studio, Foto-Location oder Catwalk genutzt werden. Ein direkt angrenzender Catering-Bereich dient als Rückzugsort für kleinere Gruppen.





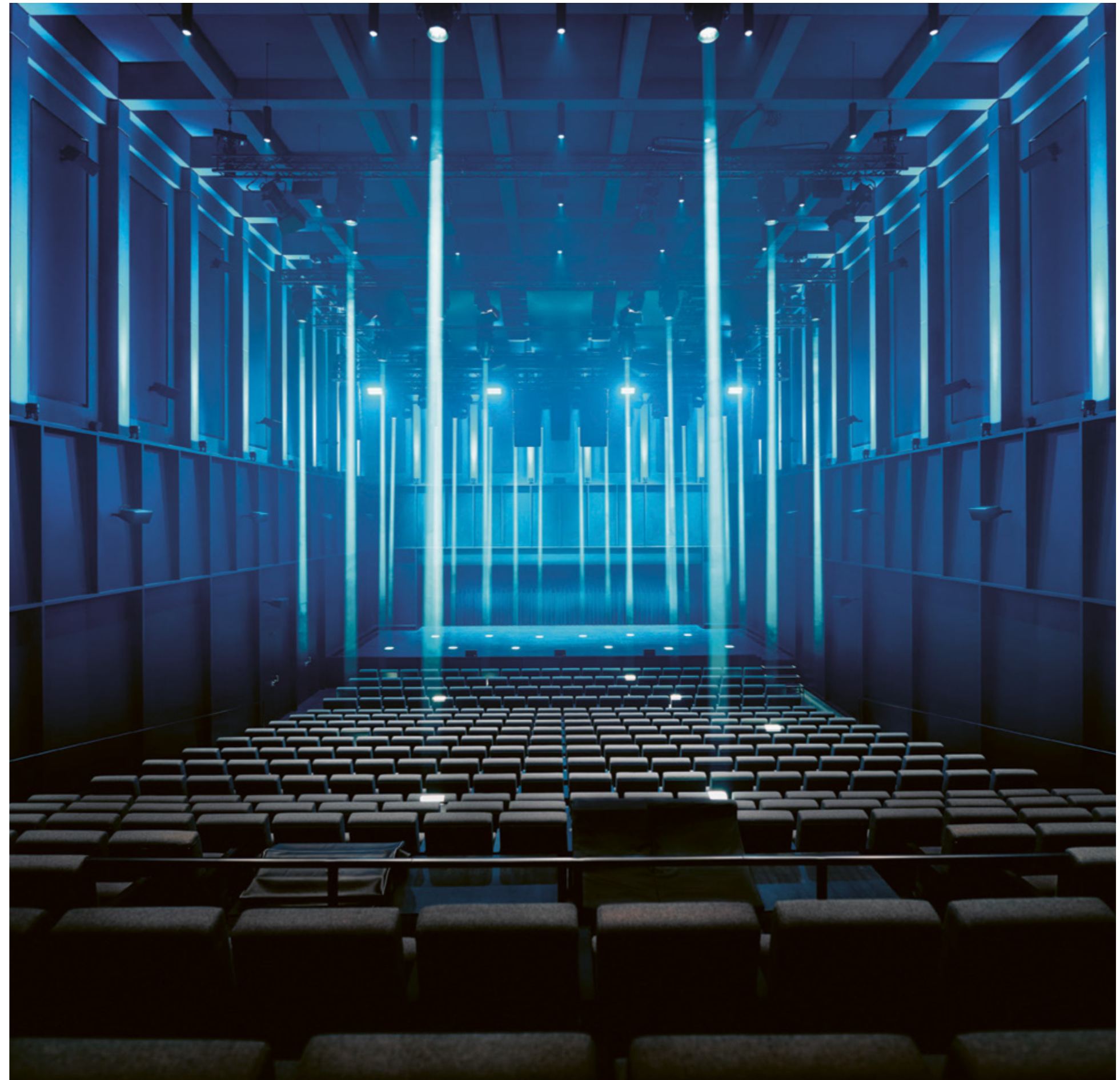
Auf einen Blick:

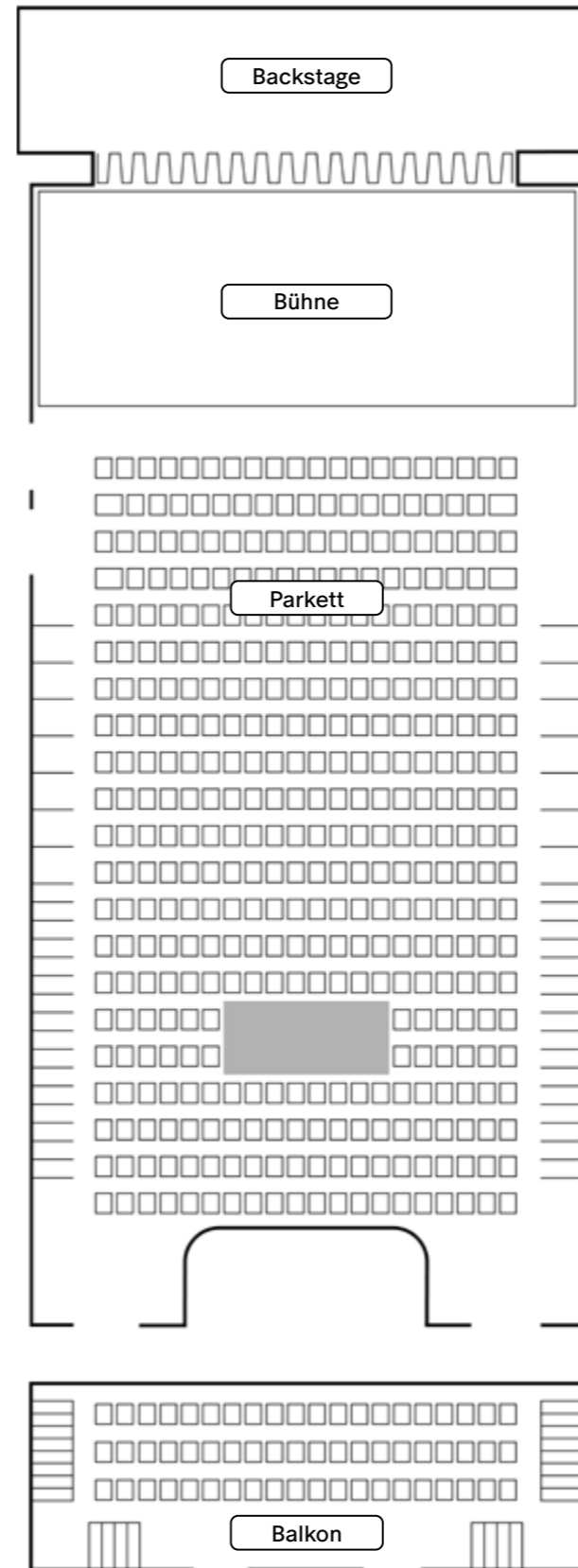
Grundfläche: 300 qm
Stehend: 300 Personen
Tafelbestuhlung: 288 Personen
Galabestuhlung: 160 Personen
Reihenbestuhlung: 300 Personen
Deckenhöhe: 5,8 m
Tageslicht

Elektra Tonquartier

Herzlich willkommen in Europas
klügstem Konzertsaal

Dank seiner Bauweise und dem hochmodernen Raumakustik-System „VIVACE“ ermöglicht er uns, der gesamten Bandbreite der musikalischen Genres optimale akustische Bedingungen zu bieten – ganz gleich, ob verstärkte Bands und Solist:innen oder unverstärkte Formate. Ein Konzertsaal, der alle Musikrichtungen von Klassik bis Techno in dieser Qualität abbildet, ist in Europa einzigartig. Ebenso eignet sich der Saal perfekt für Keynotes, Filmpräsentationen, Preisverleihungen und andere Festakte. Ein fest installiertes Kamerasystem ermöglicht zudem Aufzeichnungen und Livestreams. Planen Sie Ihr nächstes Event in einem Konzertsaal, der seinesgleichen sucht – wir unterstützen Sie gerne bei der Auswahl des idealen Acts oder Speakers. Für eine neue künstlerische Dimension und den Anspruch aufwendiger eigener oder extern produzierter 3D-Erlebnisse, ist die Räumlichkeit ebenfalls bestens gerüstet. Durch die ansteigenden Sitzreihen im Elektra Tonquartier sind Sie von jedem Platz nahe am Geschehen und die Performance rückt unmittelbar an Sie heran.





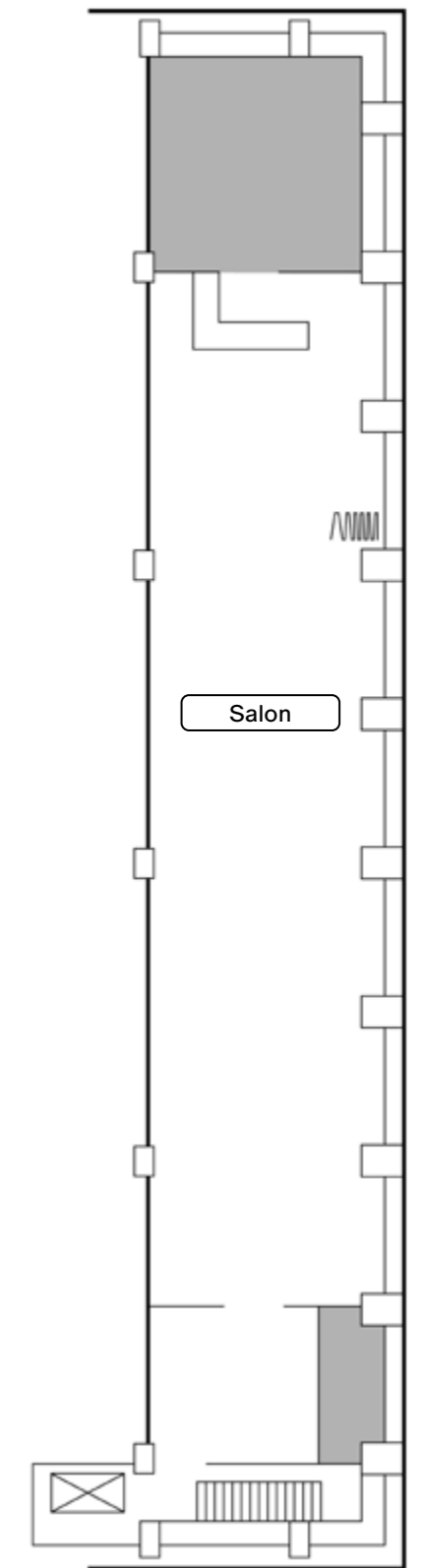
Auf einen Blick:

Grundfläche: 440 qm
 Kinobestuhlung: 462 Personen
 Parkett: 402 Personen
 Balkon: 60 Personen
 Deckenhöhe: 12 m

Salon

Direkt unter der Decke, in circa 20 Metern Höhe, bietet der Salon durch eine bodentiefe Glasfront einen spektakulären Blick in die denkmalgeschützte, ehemalige Kesselhalle. Das helle Fischgrätenparkett, der Backstein sowie der längliche Schnitt sorgen für ein besonderes Raumgefühl. Die stilvolle Bar lädt dazu ein, die besondere Atmosphäre in vollen Zügen auszukosten. Eine Location für intime Events, wie zum Beispiel ein elegantes Dinner, eine Geburtstagsparty, ein Vorstandstreffen oder einen Business-Lunch. Über einen gläsernen Aufzug ist die Location angenehm zu erreichen.



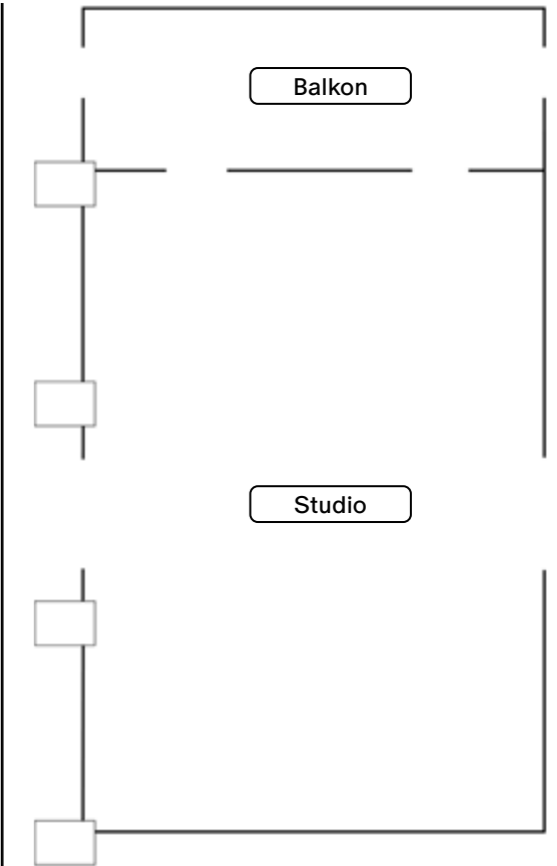


Auf einen Blick:

Grundfläche: 225qm
 Stehend: 200 Personen
 Tafelbestuhlung: 150 Personen
 Galabestuhlung: 128 Personen
 Reihenbestuhlung: 150 Personen
 Deckenhöhe: 4,3 m
 Tageslicht

Studio

Breakout-Room, Vorträge und kleine Feiern – das Studio erlaubt vielfältige Nutzungen! Als Teil des Neubaus grenzt der Raum dabei direkt an die imposante Kesselhalle. Je nach Anlass kann das Studio als Erweiterung der Beletage für Vorträge und Präsentationen oder separat für Besprechungen und Meetings gebucht werden.



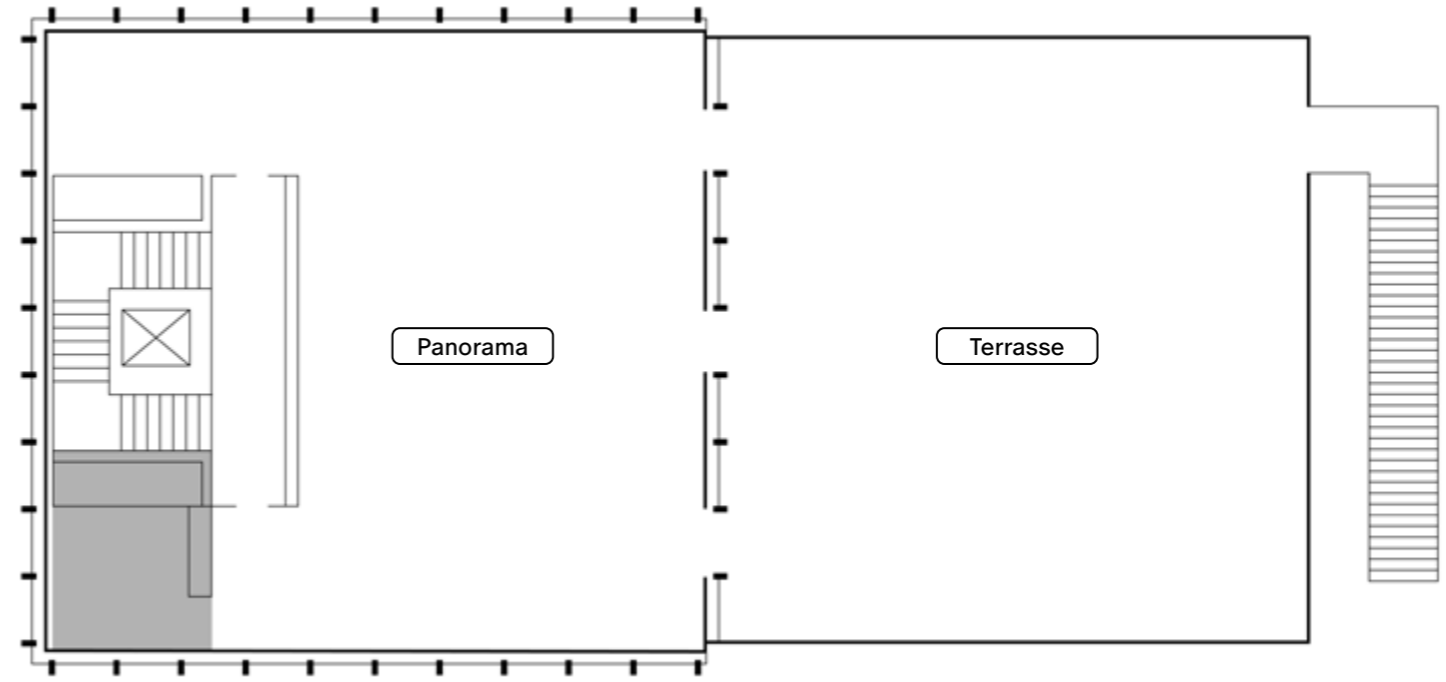
Auf einen Blick:

Grundfläche: 119 qm
Stehend: 200 Personen
Tafelbestuhlung: 144 Personen
Galabestuhlung: 80 Personen
Reihenbestuhlung: 120 Personen
Deckenhöhe: 2,9 m
Tageslicht

Panorama

Hell, hoch und elegant: Willkommen im Panorama! Als Blickfang auf dem Nebengebäude veredelt der vollverglaste Saal Business-Events und private Feiern gleichermaßen. Mit der angeschlossenen Terrasse bietet er das perfekte Gesamtpaket aus Indoor- und Outdoor-Eventfläche. Dank der Vollverglasung genießen Sie einen Rundumblick und fühlen sich eins mit der Natur – Bäume, Wolken und Sonnenstrahlen sind zum Greifen nah. Ob Hochzeit, Taufe, Geburtstag oder Jubiläum – das Panorama sorgt für eine außergewöhnliche Atmosphäre und macht jeden Anlass unvergesslich.



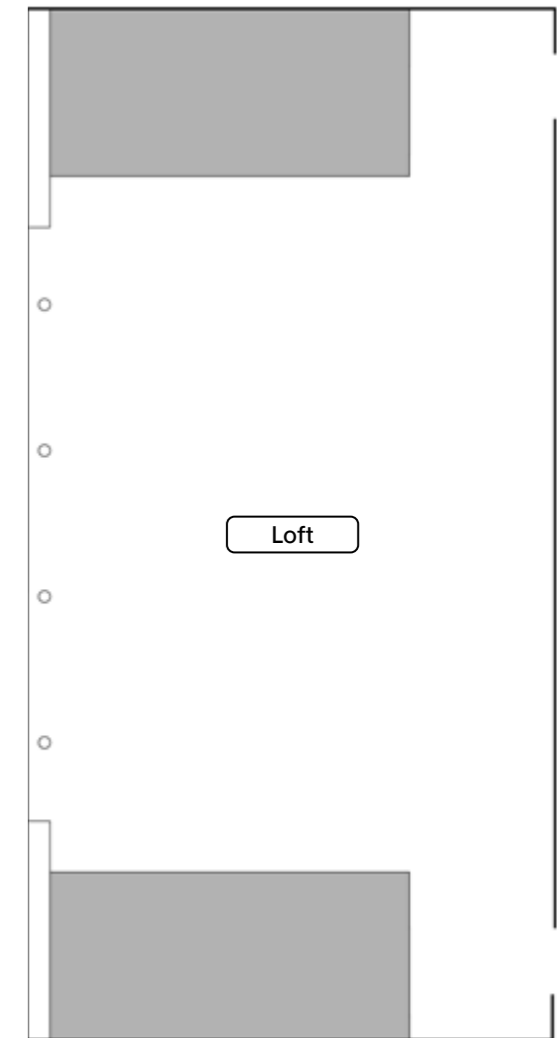


Auf einen Blick:

Grundfläche: 108 qm
Terrasse: 108 qm
Stehend: 200 Personen
Tafelbestuhlung: 108 Personen
Galabestuhlung: 72 Personen
Reihenbestuhlung: 110 Personen
Deckenhöhe: 5,6 m
Tageslicht

Loft

Direkt über dem Konzertsaal liegt unser Loft. Dabei handelt es sich um einen Raum mit großzügiger Fläche, der in den Nutzungsszenarien ganz auf Ihre individuellen Bedürfnisse zugeschnitten werden kann. Zum Beispiel als Rückzugsort für größere Gruppen, als Ausstellungsfläche oder Co-Working-Space. Wenn Sie an ein mehrtätiges Event denken, kann das Loft zudem als Pressebüro oder Office-Fläche genutzt werden.

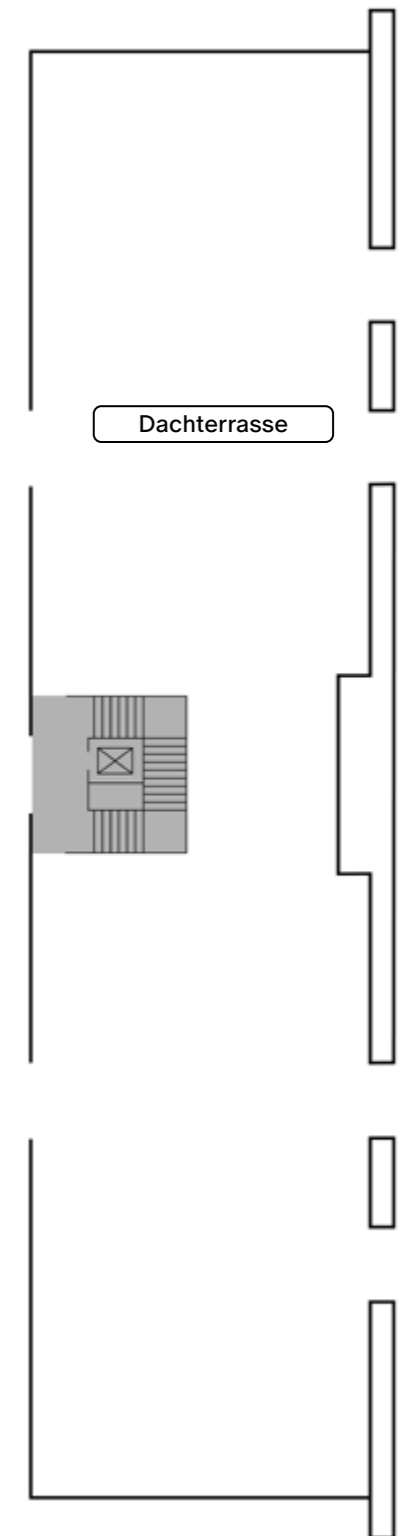


Auf einen Blick:

Grundfläche: 316 qm
Stehend: 200 Personen
Tafelbestuhlung: 200 Personen
Galabestuhlung: 192 Personen
Reihenbestuhlung: 200 Personen
Deckenhöhe: 3,1 m
Tageslicht

Dachterrasse

Gerade bei großen Events mit vielen attraktiven Programmpunkten darf die Entspannung nicht zu kurz kommen. Auf unserer Dachterrasse kann man bei guten Bedingungen den Blick bis in die Berge schweifen lassen, abschalten, neue Energie tanken und sich etwas die Beine vertreten. Außerdem ermöglicht es dieser Ort, sich auf ganz ungezwungene, entspannte Weise zu unterhalten und Kontakte zu knüpfen. An lauen Sommerabenden eignet sich die Dachterrasse auch hervorragend als Empfangslocation im Freien.



Auf einen Blick:

Grundfläche: 306 qm
Stehend: 200 Personen

Restaurant & Bar Zeitlang

Das Restaurant Zeitlang vereint gehobene Kochkunst und entspannte Atmosphäre miteinander. Der moderne Industrieschick und die gedeckten Farben sorgen hier für ein behagliches Ambiente. An der intimen, runden Bar Zeitlang, die zum Restaurant gehört, lässt sich außerdem wunderbar ein Drink einnehmen – selbstverständlich auch in alkoholfreier Form. In den Sommermonaten lädt die großzügige, beschirmte Außenterrasse zum Verweilen ein. Sie bietet den perfekten Rahmen für ein geselliges Barbecue zum Abschluss eines erfolgreichen Veranstaltungstages.





AMBIENTE

Alles aus einer Hand

Wer schon einmal ein Event geplant hat, weiß, wie viele Herausforderungen damit verbunden sind. Im Bergson verstehen wir uns als mehr als Gastgeber:innen: Wir sind verlässliche Partner:innen, die Ihre Veranstaltung allumfassend begleiten und aktiv mitdenken. So schaffen wir rundum gelungene Events, die nicht nur reibungslos ablaufen, sondern auch Ihre ganz individuelle Note erhalten und somit nachhaltig in Erinnerung bleiben.

Interview mit Director of Convention & Event Lukas Kriener



Lukas bringt über 20 Jahre Erfahrung aus der gehobenen Gastronomie und Veranstaltungsbranche mit. Von Eventcatering bis zur Selbstständigkeit als Eventmanager hat er schon so einiges gesehen. Als Director of Convention & Event im Bergson Kunstkraftwerk verbindet er seine Erfahrung mit einem einzigartigen Ort.

Welches Event ist Dir besonders in Erinnerung geblieben?

Unsere erste Produktpräsentation – das Europadebüt des McLaren Artura Spider – war spektakulär. Das Fahrzeug wurde in einer eigens choreografierten Performance in unserer Kesselhalle enthüllt. Die komponierte Musik griff die Motorengeräusche auf, während eine Tänzerin der Bayerischen Staatsoper den Act ergänzte. Ein exquisites Flying Dinner sowie der speziell kreierte Signature Drink in der leuchtenden Farbe des Artura Spider rundeten das Gesamterlebnis ab.

Weihnachtsfeier im Salon oder Produktpräsentation im Atrium – wo bist Du dabei?

Bei beiden! Verschiedene Formate sind ja genau das, was die Eventbranche so abwechslungsreich macht. Einen spektakulären Ort zu bieten, der für all diese Formate den perfekten Rahmen schafft, macht es noch viel spannender.

Warum ist das Bergson der perfekte Ort für unvergessliche Veranstaltungen?

Neben den multifunktionalen Räumlichkeiten mit ihrer besonderen Architektur würde ich auf jeden Fall sagen: Wegen unserer 360-Grad-Event-Betreuung! Als Full-Service-Dienstleister bezeichnen sich viele, aber in der Realität hat dies schnell Grenzen. Unser Anspruch ist es, Veranstaltungen allumfassend zu begleiten – von der ersten Idee bis zum letzten Handgriff. Dazu gehören unser hauseigenes Catering, moderne Veranstaltungstechnik und die passende Ausstattung ebenso wie eine stimmige Dekoration und besondere Akzente durch unsere Bergson Artists – darunter Musiker:innen, Speaker:innen, Tänzer:innen und weitere Kreative. Ergänzt wird das Angebot durch vielfältige Branding-Möglichkeiten, etwa über Screens oder Fassadenmappings, Kunst- und Architekturführungen im Haus sowie die Produktion von Eventfilmen und weiteren Medieninhalten. So entsteht ein Gesamterlebnis, das lange in Erinnerung bleibt. Und fast jeder weitere Wunsch lässt sich bei uns realisieren – Sollte etwas einmal nicht direkt vor Ort umsetzbar sein, greifen wir auf unser weit verzweigtes Netzwerk zurück, um auch außergewöhnliche Ideen möglich zu machen.



Ein Ambiente ganz nach
Ihren Wünschen



KULINARIK & CATERING

Kulinarik

Wir verwandeln Ihr privates oder berufliches Event im Bergson zum kulinarischen Highlight.

Durch unsere hauseigene Gastronomie können wir kulinarisch jeden Wunsch erfüllen. Ob Flying-Buffer, Fingerfood oder Fünf-Gänge-Menü. Von veganem Genuss bis zum Grill-Buffer, festlich oder entspannt: Je nach Anlass und Vorlieben kreieren wir ein maßgeschneidertes Cateringkonzept, das Ihrem Event das i-Tüpfelchen aufsetzt. Dabei denken wir gerne auch thematisch weiter: Möchten Sie ein italienisches Dolce-Vita-Dinner, ein sommerliches BBQ im Beach-Style, eine winterliche Hüttengaudi oder ein glamouröses 20er-Jahre-Galadinner? Kein Problem! Wir gestalten Speisen, Präsentation und Atmosphäre passend zu Ihrem Wunschmotto – kreativ, stimmig und mit viel Liebe zum Detail.

Apropos Atmosphäre: Vom Mobiliar über Geschirr und Servietten bis hin zu Deko-Elementen – wir stimmen alles auf Ihr Konzept ab. So entsteht ein rundum durchdachtes Erlebnis, das Ihre Gäste nicht nur geschmacklich begeistert, sondern auch visuell beeindruckt.



Kulinarik als wichtiger Bestandteil und verbindendes Element für Erlebnisse und Interaktionen.

Für uns war von Beginn an klar: Wir machen die Gastronomie selbst. Nur so können wir verlässlich unserem Anspruch an Hospitality gerecht werden. Insofern geht unser Verständnis von Kulinarik weit darüber hinaus, Ihnen und Ihren Gästen ein schmackhaftes Essen anzubieten. Denn die Kulinarik ist eine tragende Säule im Gesamtkonzept des Bergson, wie es die Musik oder die bildende Kunst ist. Vier Küchen und fünf Gastronomiebereiche machen uns maximal flexibel.





„Das Personal ist
sehr gut geschult,
das Ambiente
hochprofessionell.“

Rosa Marín, Süddeutsche Zeitung



BERGSON ARTISTS

Ein maßgeschneidertes Musik-Programm für Ihr Event

Jedes Event steht und fällt mit der Musik, egal ob Firmenfeier, Hochzeit oder Geburtstag. Hier wird es sofort emotional, hier entstehen Erlebnisse, die in Erinnerung bleiben. Dafür sorgen unsere Bergson Artists: Man kann sie nicht nur bei ihren Auftritten im Bergson erleben, sondern auch für private oder berufliche Events in verschiedenen Formationen buchen, je nach Geschmack, Anlass und gewünschter Atmosphäre. Neben den Bergson Artists, die solo und in Ensembles für die perfekte Stimmung sorgen, stehen auch unsere hauseigenen Klangkörper zur musikalischen Gestaltung Ihres Events zur Verfügung, beispielsweise unser Resident Orchestra, die Jazzrausch Bigband oder unser Kammerorchester, die Bergson Phil'.



Jazzrausch Bigband

„Eine Kernschmelze von
Bigband-Sound mit House
und Techno-Musik.“

Süddeutsche Zeitung

Die Jazzrausch Bigband ist das Orchestra in Residence im Bergson Kunstkraftwerk. Sie begeistert ihr Publikum seit über zehn Jahren mit einer ganz besonderen Fusion aus Jazz, elektronischer Musik und orchestralen Klängen. Musiker:innen wie Publikum haben Spaß an genau diesem lustvollen Einreißen von Grenzen. Die Musik erfüllt in diesem Zusammenhang in mehrerlei Hinsicht Sehnsüchte: Die der Clubgänger:innen nach mehr Echtem, Handgemachtem, Frischem und Originellem. Und die der Jazz- und Klassik-Hörer:innen nach mehr Wumms, Entertainment, großem Sound und fettem Groove.



Bergson Phil'

Die Bergson Phil', das sind rund 25 Bergson Artists, die sich zu einem Orchester formieren. Wir wollten unbedingt einen Bergson Klangkörper mit Streichinstrumenten. Ein Orchester, das akustische, symphonische Musik spielen kann. So ist es die ideale Ergänzung zur Jazzrausch Bigband, die musikalisch vom Techno, den Blechblasinstrumenten, der elektronischen Musik und der Improvisation geprägt ist. Das „Phil“ spielt auf „Philharmonic Orchestra“ an. Streng genommen ist die Besetzung der Bergson Phil' für ein philharmonisches Orchester zu klein, denn dort spielen teilweise hundert Musiker:innen und mehr. Aber durch die akustischen Möglichkeiten unseres Saals hat es klanglich symphonischen Charakter. Außerdem heißt „Phil“ übersetzt „Freund“. Und das passt doch gut zu uns und der Beziehung, die wir zu unserem Publikum wollen.





Bergson Artists Ensembles

München hat ungemein viele Kreative. Musiker:innen, die perfekt ausgebildet und voll motiviert sind. Wir haben rund 250 von ihnen handverlesen. Zusammen sind sie die Bergson Artists – und unser ganzer Stolz! Solo aber auch in verschiedenen Ensembles bringen sie ihre individuelle Qualität zum Leuchten. Da Budget und Qualität zusammenpassen müssen, braucht es Musiker:innen, die in verschiedenen Besetzungen und Stilen immer den richtigen Sound finden, der genau zum jeweiligen Event passt, ob bei Firmenevents oder privaten Veranstaltungen. Wie wäre es zum Beispiel mit unserem Bergson DJ & Vocal Duo? Hier treffen treibende Beats auf eine ausdrucksstarke Live-Stimme – eine mitreißende Atmosphäre, die sowohl zum Tanzen als auch zum entspannten Genießen einlädt. Perfekt für exklusive Events oder als Übergang vom Dinner zur Party. Oder lieber elegante Klavierklänge? Unsere Solo Pianist:innen sorgen von der ersten Note an für einen stimmungsvollen Abend. Als Begleitung zum Aperitif oder auch als Dinner-Musik: Die Bergson Solo Artists an den Tasten sind immer ein Garant für ein angenehmes klangliches Ambiente.

Die Möglichkeiten sind grenzenlos: Die verschiedenen Formationen unserer Bergson Artists finden Sie unter bergson.com/bergson-artists.



Unsere hauseigenen
Musiker:innen
performen im Bergson
und außerhalb



TECHNIK

Modernste Event-Technik

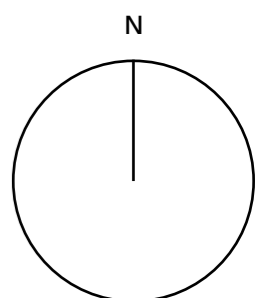
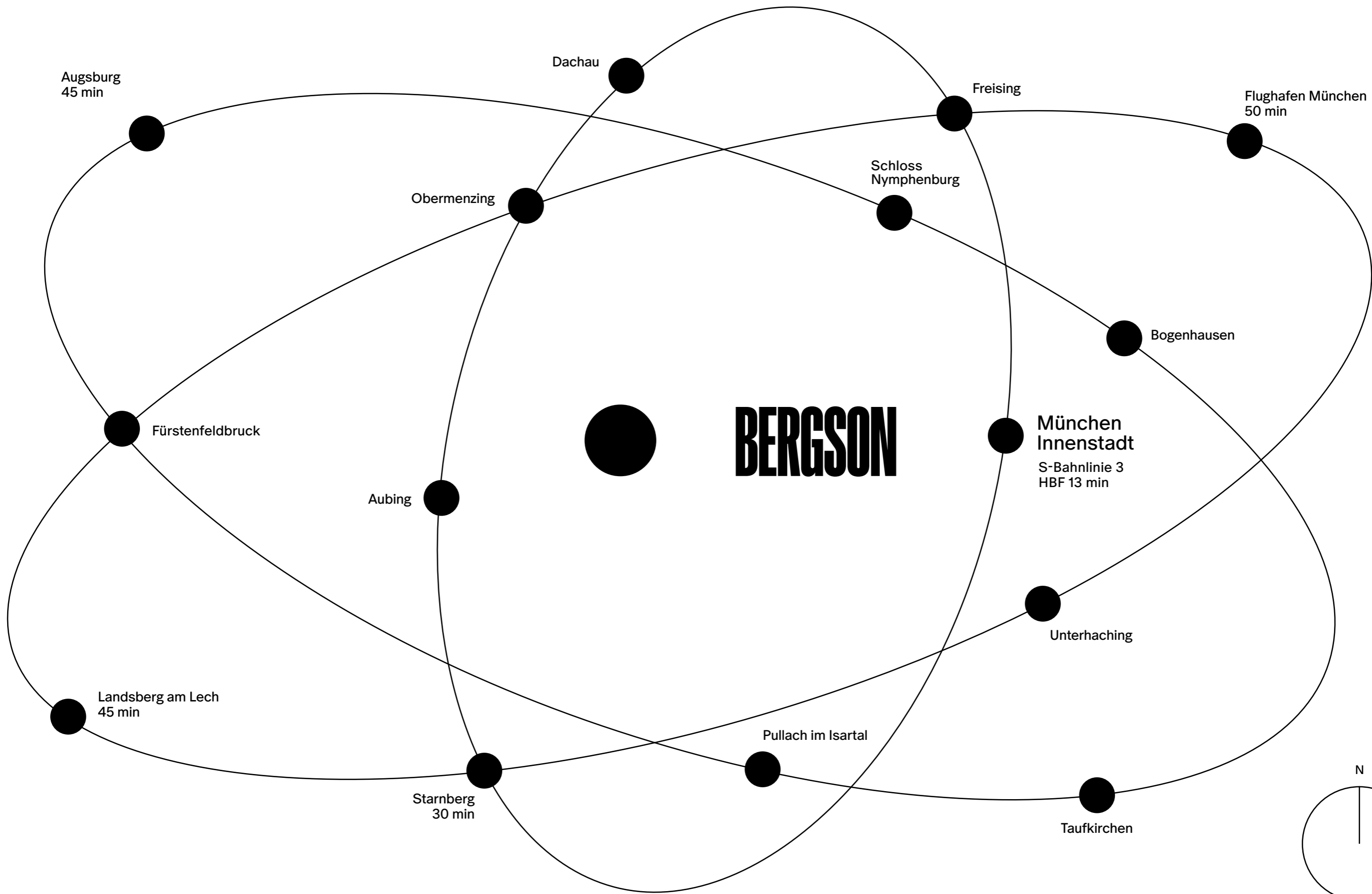
Unsere hauseigene Abteilung für Veranstaltungstechnik steht Ihnen mit umfassender Expertise und modernster technischer Ausstattung für die professionelle Planung, Umsetzung und Betreuung Ihrer Veranstaltung zur Seite. Ob hochauflösende Videoprojektionen, fein abgestimmte Beschallungssysteme oder spektakuläre Lichtinstallationen – unser erfahrenes Team realisiert anspruchsvolle Konzepte mit technischer Präzision. Selbst komplette Inhouse-TV-Produktionen gehören zu unserem Repertoire – wir bieten Ihnen das gesamte Leistungsspektrum eines innovativen Medien- und Eventbetriebs aus eigener Hand. Sollten bestimmte technische Komponenten oder Speziallösungen nicht unmittelbar verfügbar sein, organisieren wir diese selbstverständlich auf Ihren Wunsch und ganz nach Ihrem Bedarf. Dank der hochwertigen technischen Grundausstattung aller Flächen können Ihre Vorstellungen kurzfristig und effizient umgesetzt werden. Darüber hinaus beraten wir Sie gerne zu allen Fragen des technischen Veranstaltungsdesigns – von der ersten Idee bis zur finalen Umsetzung. Ob maßgeschneiderte Lichtkonzepte, präzise Tonlösungen, großflächiges Fassadenmapping, Livestream-Produktionen oder andere medientechnische Anforderungen: Wir entwickeln für Sie ein individuell zugeschnittenes Angebot, das Ihre Veranstaltung unvergesslich macht.





Wir beraten Sie in allen Fragen zur technischen Realisierung Ihrer geplanten Veranstaltung.





Impressum

Bergson GmbH
Am Bergson Kunstkraftwerk 2
81245 München

T +49 89 4444 348 0
E info@bergson.com

Text:
Maximilian Maier
Sarah Voigt

Herausgeber:
Bergson GmbH

Bildmaterial:
Bergson Kunstkraftwerk
Sebastian Reiter
NetzwerkPhotography | Kai Neunert

Gestaltung:
Denis Janker

Stand:
April 2026

Follow us on Instagram:

@bergson

Kontakt Bergson Events

events@bergson.com
+49 89 4444 33 616

bergson.com/bergson-event-planen

Bergson GmbH
Am Bergson Kunstkraftwerk 2
81245 München